

SZKODY ORAZ ZAGROŻENIA POWODOWANE PRZEZ WILKI

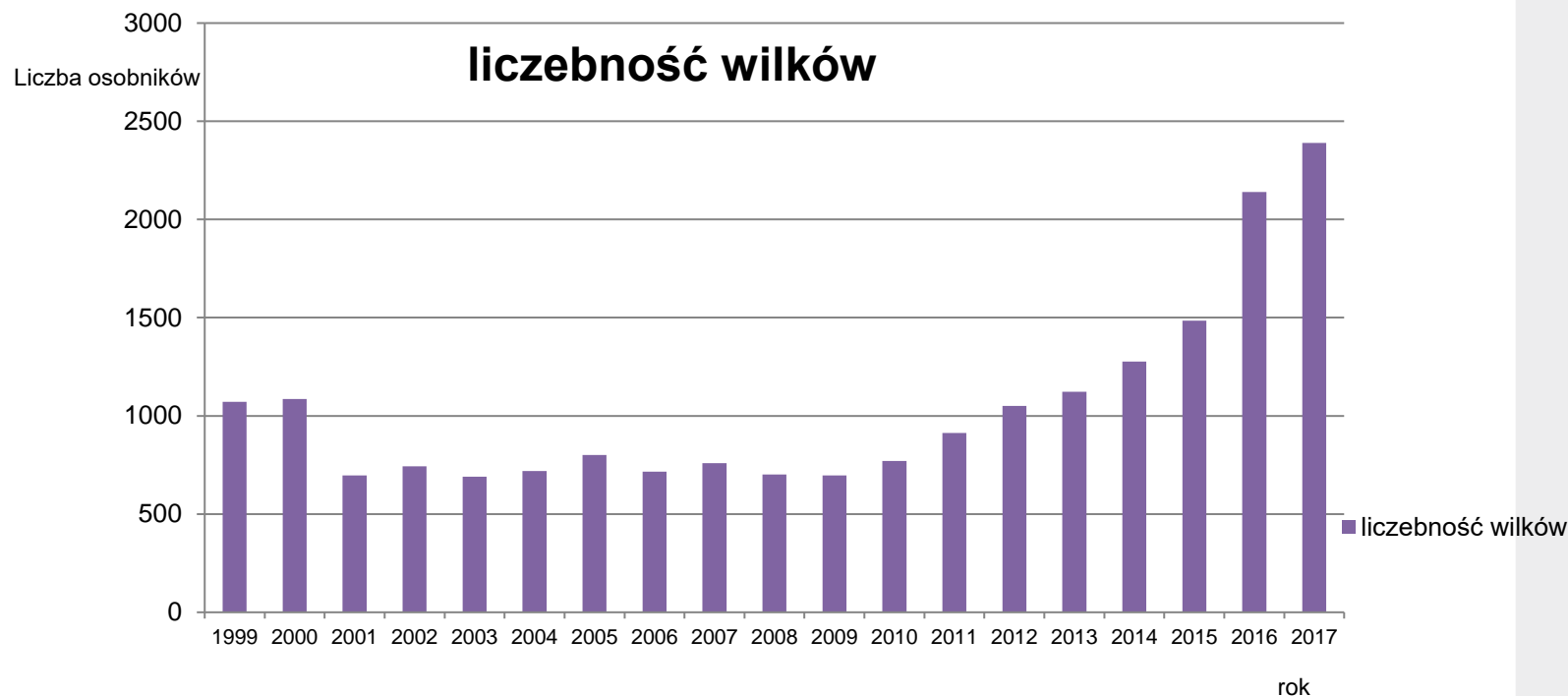
Na terenie działania
REGIONALNEJ DYREKCJI OCHRONY
ŚRODOWISKA W GORZOWIE WLKP.

Przegotował: Witold Marciniak



Gorzów Wlkp. 02 grudnia 2022 r.

Liczebność wilka w latach 1999 – 2017



Źródło: dane GUS*

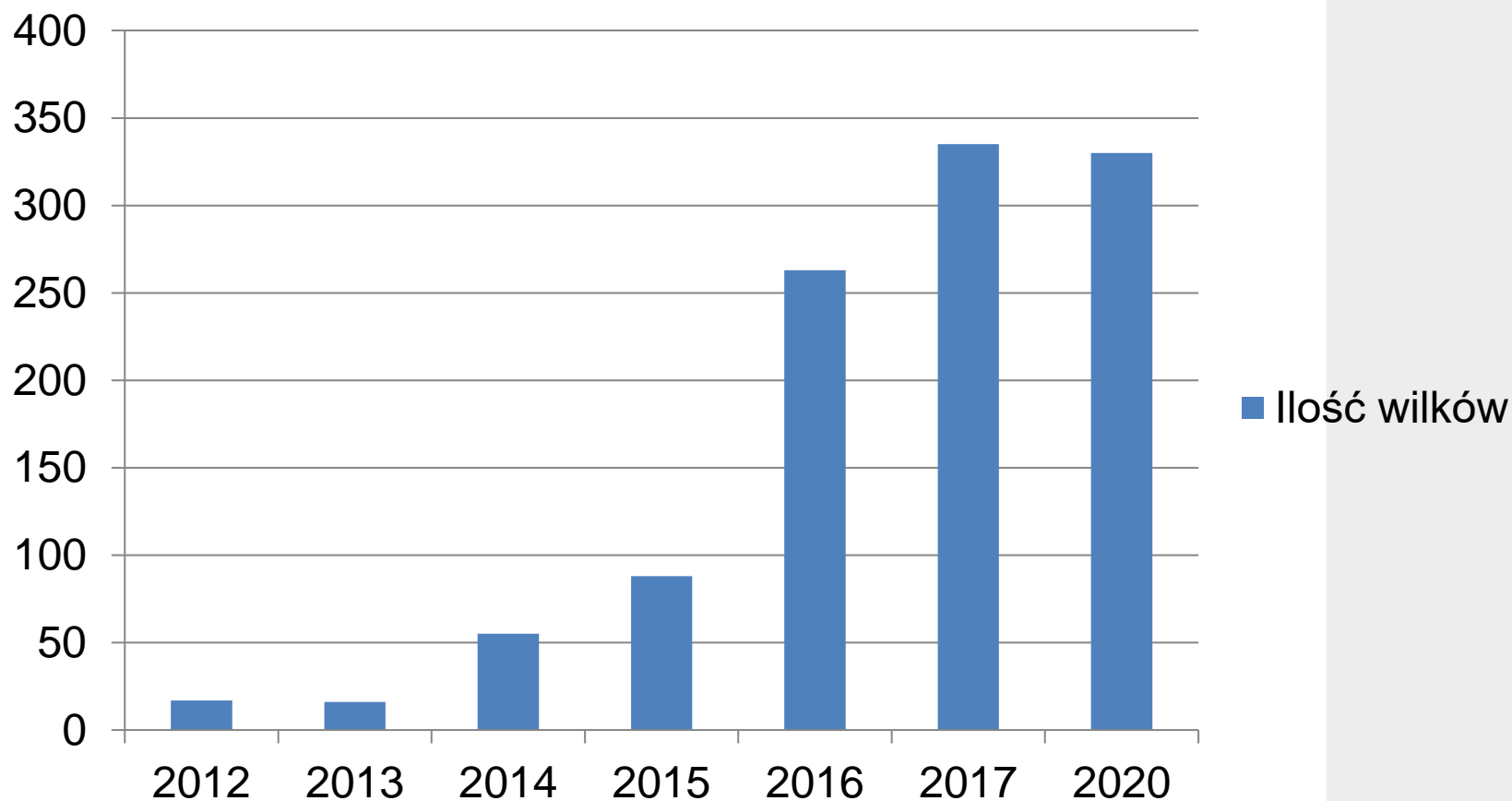
* dane szacunkowe - na podstawie informacji udzielanych poszczególnym regionalnym dyrektorom ochrony środowiska przez nadleśnictwa i parki narodowe. Wartości te mogą być nieco zawyżone np. w wyniku powtórnego liczenia tego samego osobnika.

Liczebność wilka w województwach

	Liczebność osobników wilka w latach 2012-2017					
	2012 r.	2013 r.	2014 r.	2015 r.	2016 r.	2017 r.
P O L S K A	1050	1122	1276	1484	2139	2390
Dolnośląskie	31	26	31	32	42	52
Kujawsko-pomorskie	17	17	17	18	20	25
Lubelskie	170	170	150	150	160	206
Lubuskie	17	16	55	88	263	335
Łódzkie	–	–	–	–	–	–
Małopolskie	62	62	72	63	72	70
Mazowieckie	7	4	5	26	33	12
Opolskie	–	–	–	–	–	–
Podkarpackie	365	400	370	482	732	785
Podlaskie	135	135	167	167	167	167
Pomorskie	6	8	82	91	122	142
Śląskie	18	25	23	38	35	30
Świętokrzyskie	15	20	15	15	15	45
Warmińsko-mazurskie	125	130	135	140	120	130
Wielkopolskie	22	49	92	89	96	108
Zachodniopomorskie	60	60	62	85	262	268

330 – 2020 r.

Liczebność wilka w woj. lubuskim



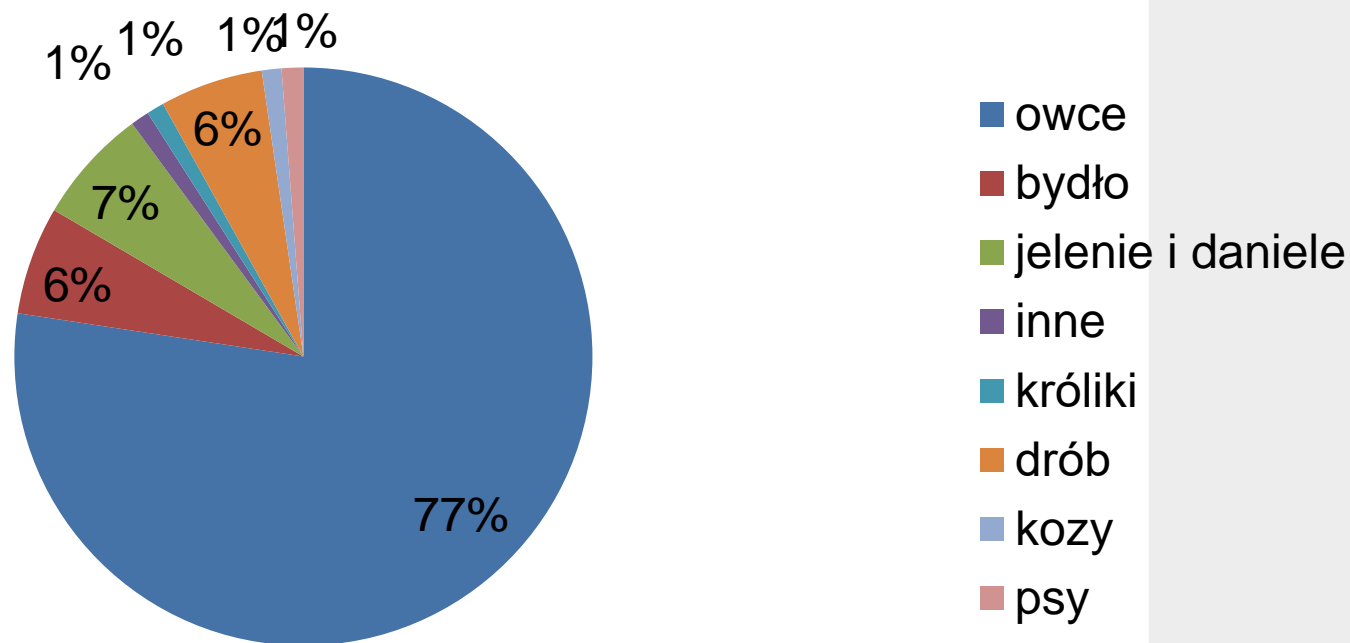
Szkody powodowane przez wilki

głównym pokarmem wilków w Polsce są zwierzęta kopytne

- wilk, jako drapieżnik
 - reguluje populację tych roślinożerców
 - przyczynia się do zmniejszenia szkód powodowanych przez zwierzęta kopytne
- w warunkach mozaiki lasów i pastwisk wilki zabijają również zwierzęta hodowlane, szczególnie owce, krowy i kozy (ok. 2% diety wilka) – w miarę ich dostępności

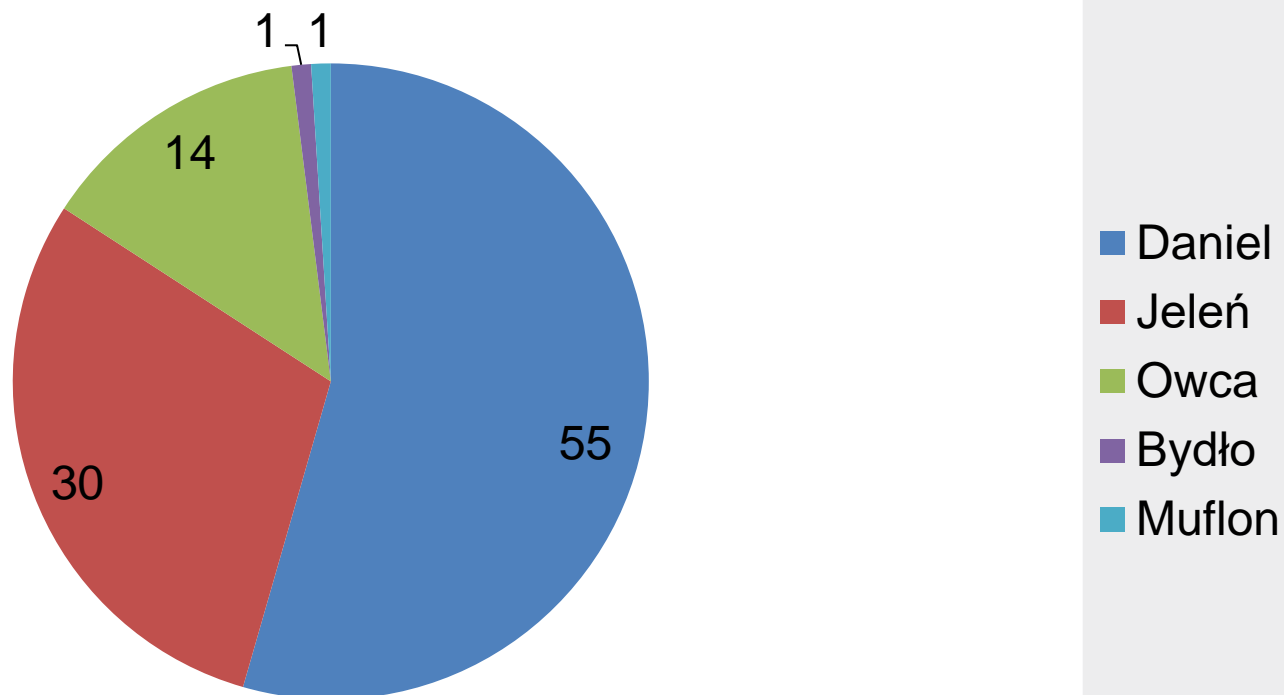
Szkody powodowane przez wilki

Zwierzęta hodowlane zagryzione przez wilki w Polsce



Szkody powodowane przez wilki

Zwierzęta hodowlane zgryzione przez wilki w województwie lubuskim w 2022 roku



Podstawy prawne szacowania szkód

- Ustawa z dnia 16 kwietnia 2004 r. o ochronie przyrody (Dz. U. z 2022 r. poz. 916)

art. 126 ust. 1. Skarb Państwa odpowiada za szkody wyrządzone przez:

- 1) żubry - *w uprawach, płodach rolnych lub w gospodarstwie leśnym;*
- 2) **wilki - w pogłowiu zwierząt gospodarskich;**
- 3) rysie - *w pogłowiu zwierząt gospodarskich;*
- 4) niedźwiedzie - *w pasiekach, w pogłowiu zwierząt gospodarskich oraz w uprawach rolnych;*
- 5) bobry - w gospodarstwie rolnym, leśnym lub rybackim.

Podstawy prawne szacowania szkód

- Ustawa z dnia 16 kwietnia 2004 r. o ochronie przyrody (Dz. U. z 2022 r. poz. 916)
- Art. 126 ust. 1 pkt 2 częściowo został uznany za niezgodny z art. 32 ust. 1 oraz art. 64 ust. 2 Konstytucji RP, wyrokiem Trybunału Konstytucyjnego z dnia 21 lipca 2014 r. sygn. akt K 36/13 (Dz.U.2014.1002) z dniem 30 lipca 2014 r. Zgodnie z tym wyrokiem wymieniony wyżej przepis traci moc w części obejmującej wyrazy **"w pogłowiu zwierząt gospodarskich"**.

Podstawy prawne szacowania szkód

- Ustawa z dnia 16 kwietnia 2004 r. o ochronie przyrody (Dz. U. z 2022 r. poz. 916)
 - art. 126 ust. 11;

ROZPORZĄDZENIE MINISTRA ŚRODOWISKA
z dnia 8 lutego 2018 r. (Dz.U.2018.645)

w sprawie szacowania szkód wyrządzonych przez niektóre gatunki
zwierząt objęte ochroną gatunkową

Szacowanie szkód

Wzór wniosku o szacowanie szkód wyrządzonych przez zwierzęta objęte ochroną gatunkową – wilki

www.gov.pl/web/rdos-gorzow-wielkopolski

<https://www.gov.pl/web/rdos-gorzow-wielkopolski/szacowanie-szkod-wyrzadzonych-przez-zwierzeta-objete-ochrona-gatunkowa---wilki>

Szacowanie szkód - wniossek

POUCZENIE

Czytelnie wypełniony wniosek usprawnia prowadzone postępowanie i ogranicza możliwość powstania pomyłek w tworzonych dokumentach

Regionalny Dyrektor Ochrony Środowiska w Gorzowie Wielkopolskim

WNIOSK O ODSZKODOWANIE ZA SZKODY WYRZĄDZONE PRZEZ WILKI (OSOBY FIZYCZNE)

1. Dane Wnioskodawcy:

a).....

(imię i nazwisko poszkodowanego)

b).....

(numer PESEL poszkodowanego albo numer paszportu lub innego dokumentu stwierdzającego tożsamość - w przypadku gdy poszkodowany nie posiada numeru PESEL)

c) adres do korespondencji:

Miejscowość.....

ulica..... nr.....

kod: □□ - □□□□ poczta:.....

telefon:.....

2. Lokalizacja szkody:

a) powiat:.....

b) gmina:.....

c) miejscowość:.....

d) opis miejsca:.....

3. Forma władania przedmiotem szkody:

.....

4. Imię i nazwisko właściciela zwierząt zgłoszonych do szkody (gdy Wnioskodawca nie jest właścicielem):

.....

5. Rodzaj szkody:

.....

6. Dane dotyczące zaatakowanych i poszkodowanych zwierząt:

I a) gatunek:.....

b) płeć:.....

7. Data stwierdzenia szkody.....

8. Opis szkody i okoliczności zdarzenia:

.....

.....

.....

.....

.....

.....

7. Wskazanie pełnomocnika (jeśli jest ustanowiony):

.....

8. Informacja o numerze rachunku bankowego, na który ma być wypłacone odszkodowanie, lub wskazanie innego sposobu wypłaty odszkodowania

.....

9. Komu zgłoszono atak drapieżnika (nazwa podmiotu kontakt telefoniczny):

.....

.....

.....

10. Urząd Skarbowy właściwy do rozliczenia podatku:.....

.....

adres Urzędu Skarbowego:.....

.....
(miejscowość, data)

.....
(podpis Wnioskodawcy)

UWAGA !

DO WNIOSKU NALEŻY DOLAĆZYĆ:

- aktualne oświadczenie poszkodowanego, że zwierzę będące przedmiotem szkody jest własnością poszkodowanego – załącznik nr 1 pkt 1)

Szacowanie szkód zgłoszenie szkody

§ 2. Rozporządzenia

1. Poszkodowany po stwierdzeniu szkody dokonuje niezwłocznie jej zgłoszenia przez złożenie wniosku o odszkodowanie za szkodę....
2. W przypadku szkody wyrządzonej w odniesieniu do zwierząt (...) zgłoszenia szkody można dokonać również przez złożenie wniosku telefonicznie.

Szacowanie szkód wymagane dokumenty

- 1) wniosek o odszkodowanie za szkody wyrządzone przez wilki,
- 2) kopia dokumentu potwierdzającego prawo własności mienia, które uległo szkodzie, a w przypadku szkody wyrządzonej w pogłowie zwierząt gospodarskich:
 - a) oświadczenie poszkodowanego, że zwierzę będące przedmiotem szkody jest własnością poszkodowanego,
 - b) kopia dokumentacji hodowlanej albo oświadczenie poszkodowanego o gotowości udostępnienia dokumentacji hodowlanej do wglądu podczas oględzin szkody lub
- 3) kopia dokumentu potwierdzającego oddanie poszkodowanemu mienia, które uległo szkodzie, do gospodarczego korzystania, w szczególności umowy użytkowania, najmu, dzierżawy albo oświadczenie poszkodowanego o posiadaniu samoistnym mienia, które uległo szkodzie,

Szacowanie szkód wymagane dokumenty

- 4) odpowiednio do przedmiotu szkody:
 - a) oświadczenie poszkodowanego, że powstała szkoda skutkuje zmniejszeniem przychodów z działalności rolniczej w rozumieniu art. 2 ust. 2 ustawy z dnia 26 lipca 1991 r. o podatku dochodowym od osób fizycznych (Dz. U. z 2018 r. poz. 200, z 2017 r. poz. 2494 oraz z 2018 r. poz. 106, 138, 317 i 398) - jeżeli poszkodowanym jest rolnik,
- 5) upoważnienie od ewentualnych współwłaścicieli,
- 6) pisemne pełnomocnictwo - w przypadku, gdy poszkodowany ustanowił pełnomocnika

Szacowanie szkód

Wniosek można złożyć osobiście w RDOŚ w Gorzowie Wlkp., ul. Jagiellończyka 13/104,(p. I) lub przesłać do elektronicznej skrzynki podawczej (ESP).

Pełna informacja dotycząca korzystania z ESP dostępna jest na stronie internetowej <http://bip.gorzow.rdos.gov.pl/> w zakładce „Kontakt”.

Szacowanie szkód

Art,. 126 ust 6 pkt 3 uop

Odszkodowanie nie przysługuje, za szkody:

wyrządzone przez wilki, niedźwiedzie lub rysie
w pogłowie zwierząt gospodarskich
**pozostawionych, w okresie od zachodu do
wschodu słońca, bez bezpośredniej opieki.**

Szacowanie szkód

- Wniosek złożony w RDOŚ przez poszkodowanego (lub inne powiadomienie o szkodzie)
- Rejestracja wniosku
- Powiadomienie o oględzinach
- Przeprowadzenie oględzin (ocena śladów umożliwiających określenie przyczyny powstania szkody, określenie rodzaju i rozmiaru szkody,

Szacowanie szkód

- rodzaj zabezpieczeń zastosowanych przed atakiem wilków, sposób nadzoru nad zwierzętami gospodarskimi w okresie od zachodu do wschodu słońca, czas wyrządzenia szkody,
- Wykonanie dokumentacji fotograficznej szkody,
- Sporządzenie protokołu oględzin,
- Weryfikacja dokumentacji hodowlanej,

Szacowanie szkód

- Odebranie oryginału wniosku o odszkodowanie, jeśli wcześniej nie został przesłany (np. ePUAP)
- Ocena przesłanej ewentualnie dokumentacji uzupełniającej (np. dokumentacja leczenia, utylizacji)
- Wyliczenie i wypłata odszkodowania - jeśli wniosek, ocena na podstawie oględzin i zgromadzona dokumentacja zostaną rozpoznane pozytywnie.

Szacowanie szkód

- Po ustaleniu wysokości odszkodowania za szkodę, przesłanie pisma informującego o wysokości ustalonego odszkodowania z kopią protokołu oględzin oraz formularzem szacowania szkody.
- W sprawach spornych dotyczących wysokości odszkodowań za szkody wyrządzone przez zwierzęta, o których mowa w ust. 1, orzekają sądy powszechne (art. 126 ust. 10 uop).

Szacowanie szkód

Rok	Ilość złożonych wniosków w RDOŚ Gorzów Wlkp.
2016	14
2017	11
2018	23
2019	17
2020	26
2021	30
2022	34 (do 30.08.2022 r.)

Szacowanie szkód

Rok	Wartość wypłaconych odszkodowań w RDOŚ Gorzów Wlkp.
2016	15 213,60
2017	15 302,00
2018	28 141, 56
2019	45 637,66
2020	81 468,60
2021	61 104,77
2022	145 334,3 (do 30.08.2022 r.)

Szkody powodowane przez wilki w gospodarce łowieckiej

WEDŁUG WOJEWÓDZTW W ŁOWIECKIM ROKU GOSPODARCZYM^a 2020/21 (dok.)

VOIVODSHIPS IN HUNTING ECONOMIC YEAR^a 2020/21 (cont.)

psy		Stwierdzone przypadki zagryzień przez wilki Animals gnawed by wolves											Lp. No
zające hares	pozo- stałe other	zwierzęta domowe domestic animals					zwierzęta łowne game animals						
		konie horses	bydło cattle	owce sheep	kozy goats	psy dogs	łośie moose	jelenie deer	sarny roe deer	dziki wild boars	pozo- stałe other		
w szt. in heads													
13763	5459	20	185	1050	142	933	78	2639	5435	1849	1017	1	
375	236	1	2	71	3	19	—	143	292	116	174	2	
744	225	10	6	3	2	42	3	86	194	53	73	3	
866	253	4	2	14	—	22	12	144	296	95	56	4	

Szkody powodowane przez wilki

HUNTING

171

TABL. 21 (142). KLUSOWNICTWO I SZKODY^a W OBWODACH ŁOWIECKICH POLSKIEGO ZWIĄZKU ŁOWIECKIEGO
POACHING AND DAMAGES^a IN HUNTING DISTRICTS OF THE POLISH HUNTING ASSOCIATION

WYSZCZEGÓLNIENIE	2010	2015	2019	2020		SPECIFICATION
				ogółem total	2019= =100	
Liczba kłusujących psów w obwodach:						Number of dogs-poachers in hunting districts:
charty (i ich mieszańce)	2804	2234	1883	1607	85,3	greyhounds (and their hybrids)
psy bezpańskie	46923	38855	27967	26147	93,5	stray dogs
Zwierzyna zagryziona ^c przez psy w szt.:						Animals gnawed ^c by dogs in heads:
jelenie	473	649	234	185	79,1	deer
daniele	292	997	219	170	77,6	fallow deer
sarny	12224	8308	7018	6657	94,9	roe deer
dziki	1288	1203	806	682	84,6	wild boars
zające	17066	15713	14638	13763	94,0	hares
pozostałe	5824	5145	5357	5459	101,9	other
Liczba kłusujących kotów w obwodach	109738	107785	98356	92357	93,9	Number of cats-poachers in hunting districts

a W łowieckim roku gospodarczym liczonym od 1 kwietnia danego roku do 31 marca roku następnego. b Lub jej szczątki.
c Dane szacunkowe.

Źródło: dane Polskiego Związku Łowieckiego.

Szkody powodowane przez wilki

HUNTING

161

TABL. 3 (124). **WAŻNIEJSZE ZWIERZĘTA ŁOWNE^a**

Stan w dniu 10 marca

MAJOR GAME SPECIES^a

As of 10 March

WYSZCZEGÓLNIENIE	2010 ^b	2015	2020	2021	SPECIFICATION
W SZT. IN HEADS					
Łosie	8387	18573	30557	31589	Moose
Daniele	23319	28324	29346	34936	Fallow deer
Muflony	2811	2904	3450	2945	Mouflons
W TYS. SZT. IN THOUSAND HEADS					
Jelenie	180,2	214,4	276,0	281,9	Deer
Sarny	822,0	870,6	885,5	916,9	Roe deer
Dziki	249,9	264,8	75,2	67,9	Wild boars
Lisy	198,3	202,4	192,7	198,8	Foxes
Zająca	558,7	709,6	814,5	870,6	Hares
Bażanty	462,9	521,4	525,8	546,2	Pheasants
Kuropatwy	388,4	283,8	262,3	274,8	Partridges

a Dane szacunkowe. b Dane nie obejmują ośrodków hodowli zwierzyny prowadzonych przez instytucje naukowo-dydaktyczne.

Źródło: dane Agencji Nieruchomości Rolnych, Dyrekcji Generalnej Lasów Państwowych, Polskiego Związku Łowieckiego oraz innych jednostek prowadzących ośrodki hodowli zwierzyny.

Szkody powodowane przez wilki

TABL. 5 (126). ODSTRZAŁ^a WAŻNIEJSZYCH ZWIERZĄT ŁOWNYCH
SHOOTING^a OF MAJOR GAME SPECIES

WYSZCZEGÓLNIENIE	2010/11 ^b	2015/16	2019/20	2020/21	SPECIFICATION
	w tys. szt.		in thousand heads		
Łosie	0,02	—	—	—	Moose
Daniele	6,4	9,6	8,7	10,0	Fallow deer
Jelenie	54,3	89,3	98,9	102,8	Deer
Sarny	160,7	203,4	192,9	202,7	Roe deer
Dziki	232,7	342,1	331,9	249,1	Wild boars
Lisy	142,3	159,5	159,1	167,0	Foxes
Zająca	17,8	15,2	12,4	0,4	Hares
Bażanty	104,2	128,5	76,4	88,7	Pheasants
Kuropatwy	3,1	2,7	1,0	1,4	Partridges

a Dane dotyczą łowieckiego roku gospodarczego liczonego od 1 kwietnia danego roku do 31 marca roku następnego.
b Dane nie obejmują ośrodków hodowli zwierzyny prowadzonych przez instytucje naukowo-dydaktyczne.

Ź r ó d ł o: dane Agencji Nieruchomości Rolnych, Dyrekcji Generalnej Lasów Państwowych, Polskiego Związku Łowieckiego oraz innych jednostek prowadzących ośrodki hodowli zwierzyny.

a Data concern the hunting economic year defined from 1 April of a given year to 31 March of the following year. b Data excluding animals breeding centres run by educational and scientific institutions.

S o u r c e: data of the Agricultural Property Agency, the General Directorate of the State Forests, the Polish Hunting Association and other units running game breeding centres.

Wilk – czy stanowi zagrożenie dla człowieka?



Wilk – zagrożenie dla człowieka?

**Należy pamiętać, że
wszystkie dzikie zwierzęta
mogą być niebezpieczne
dla człowieka!!!**



Wilk – zagrożenie dla człowieka?



Dzik zaatakował cztery osoby. Jeden z rannych jest w ciężkim stanie



NAJNOWSZE

- 14:57 "Nagle ekolodzy milczą". Cejrowski c...
- 14:40 Prokuratura zabezpieczyła ponad 1,4 pochodzących z przestępstwa
- 14:31 "Solidarność" i ZPP apelują o lustrac Dialogu Społecznego
- 14:15 Fantastyczna końcówka! Polacy wyg...



Polska Świat Biznes Technologie Moto Sport Kultura Video Prog

Dzik zaatakował matkę z dziećmi. Sześciolatkowi poszarpał spodnie. "Bardzo nietypowe zachowanie"

21.01.2019, 21:24 | Polska



PRO100

ATAK DZIKA +3 TOMASZ MOLGA, 25-01-2019 (15:36)

POLSKA

Ogromny dzik atakuje pod Olsztynem. Ranił pracownika na budowie gazociągu

ŚWIAT

120-kilogramowy dzik nie wpuszcza na swój teren pracowników budowlanych układających gazociąg w miejscowości Nikielkowo pod Olsztynem. Jeden majster z poharatąną klami nogą wylądował w szpitalu, reszta obawia się o swoje zdrowie.

SPOŁECZEŃSTWO

Dzik rzucił się na ludzi!

2009-02-14 | 8:00

Piotr

Rozjuszony dzik sterroryzował w piątek mieszkańców Marek i Ząbek. Dla ośmiu osób, w tym dwójki dzieci, szarża odyńca zakończyła się wizytą w szpitalu.



REGIONALNA
DYREKCJA
OCHRONY
ŚRODOWISKA
W GORZOWIE
WIELKOPOLSKIM

Wilk – zagrożenie dla człowieka?

Dziennik
ŁÓDZKI

Wiadomości Na sygnale Kultura Strona kobiet Video Sport Do

Dzik w przedszkolu w Skierniewicach [ZDJĘĆ]

SLAWOMIR BURZYŃSKI • 18 lutego 2013 • Zaktualizowano 18 lutego 2013, 23:37



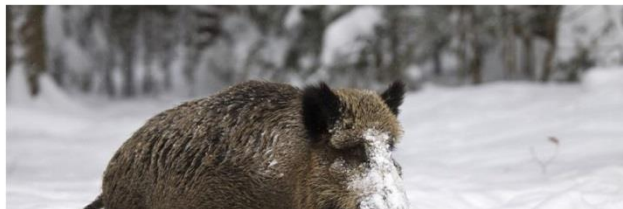
Wilk w przedszkolu wywołał wiele zamieszania

TVP INFO Polska Świat Opinie Oglądaj na żywo Pogoda Nasze programy TWOJE INFO Więcej

Dzik wtargnął do kościoła w czasie mszy. Wybuchła panika

AR, MNIE 23.01.2018, 11:46

Udostępnij: [f](#) [t](#) [G+](#) [e](#)



NAJNOWSZE

- 14:37 Bolton u Łukaszenki, rozmowy w Warszawie. Polska kluczowa w planie USA
- 14:34 Potwór z Loch Ness to gigantyczny węgorz?
- 14:28 „Zwykłe, ludzkie sprawy zawarliśmy w naszym programie...gdzie jest program?” [WIDEO]

WP wiadomości

NAJNOWSZE QUIZY WP OPINIE WP HISTORIA

SPORT BIZNES KOBIETA GWIAZDY ZDROWIE DZIECKO MOTO TECH GRY OPINIE TURYSTYKA INNE

RO100

DZIECI +2

27-11-2006 (00:05)

Polska Dziennik Zachodni

OLSKA

Dzik wdarł się do przedszkola i zdechł na oczach dzieci

WIAT

"Dziennik Zachodni" informuje: na placu zabaw jednego z gliwickich przedszkoli w poniedziałek pojawił się rozwścieczony dzik.

POŁECZEŃSTWO



REGIONALNA
DYREKCJA
OCHRONY
ŚRODOWISKA
W GORZOWIE
WIELKOPOLSKIM

Wilk – zagrożenie dla człowieka?

Spotkania z wilkami są niezwykle rzadkie, ponieważ wilki odczuwają przed ludźmi naturalny strach. Są to inteligentne i ciekawe zwierzęta, zdarza się, że wilki mogą przyglądać się ciągnikom rolniczym czy samochodom. Mogą też podczas bezpośredniego spotkania przyglądać się nam dłuższą chwilę i nie uciekać od razu, robią tak wszystkie dzikie zwierzęta.

Wilk – zagrożenie dla człowieka?

Skąd się bierze strach przed wilkiem?

Wilk – zagrożenie dla człowieka?

1. W Polsce wilki były tępione – od 1955 za zabicie wilka lub zabranie szczenięcia z nory wypłacano premie 1000zł **wyłączono je ze spisu zwierząt łownych**
2. 1960 roku minister leśnictwa w kolejnym zarządzeniu (Monitor Polski nr 55) dopuścił trucie ich luminalem i podwyższył premie do 1200 zł a za otruci 500zł.
3. W 1962 zezwolono na trucie wilków strychniną i sprowadzanym z Austrii cyjanem.
4. W 1975 zniesiono nagrody za zabicie wilka i wpisano go do wykazu zwierząt łownych.
5. W 1998 wilka objęto ochroną gatunkową.

Wilk – zagrożenie dla człowieka?

- człowiek nie stanowi pożywienia dla wilka
- naturalny behavior wilka (płochliwość) sprawia, że przypadkowe spotkanie z wilkiem zazwyczaj kończy się jego ucieczką
- ważne jest, aby pamiętać, że wilk jest dzikim zwierzęciem – nie należy go oswajać, w tym dokarmiać

Wilk – zagrożenie dla człowieka?

- Należy pamiętać, że to jest dzikie zwierzę!!
- Należy zachować szczególną ostrożność!!
- Należy zachować respekt!!

Wilk – zagrożenie dla człowieka?

Zachowanie wilka, które powinno budzić zaniepokojenie

- Podchodzi pod zabudowania, pomimo obecności ludzi;
- Na widok człowieka nie płoszy się.
- W powyższych przypadkach należy zrobić **zdjęcie** i powiadomić Gminę, Nadleśnictwo, Policję lub RDOŚ

**ZAGROŻENIA DLA BEZPIECZEŃSTWA LUDZI W OPARCIU O RÓŻNE ZACHOWANIA WILKÓW.
ZALECANE DZIAŁANIA WG LCIE Large Carnivore Initiative for Europe jest grupą ekspercką
Komisji ds. Przetrwania Gatunków Światowej Unii Ochrony Przyrody (IUCN)**

Zachowanie	Ocena	Zalecane działania
Wilk przechodzi blisko zabudowań w nocy.	Nie ma zagrożenia.	Nie ma potrzeby podejmowania działań.
Wilk przechodzi w zasięgu wzroku od zabudowań podczas dnia	Nie ma zagrożenia.	Nie ma potrzeby podejmowania działań.
Wilk nie ucieka natychmiast po zobaczeniu ludzi lub pojazdów. Zatrzymuje się i przygląda.	Nie ma zagrożenia	Nie ma potrzeby podejmowania działań.
Wilk jest wielokrotnie widywany przez dłuższy czas (kilka tygodni) w odległości mniejszej niż 30 m od zamieszkałych domów.	Wymaga uwagi. Możliwość wystąpienia silnej habituacji albo uwarunkowania pokarmowego	Wnikliwa analiza sytuacji i przyczyn. Poszukać atraktantów (np. resztek pokarmu) i usunąć je. Rozważyć użycie środków zniechęcających do korzystania z resztek pokarmu.

**ZAGROŻENIA DLA BEZPIECZEŃSTWA LUDZI W OPARCIU O RÓŻNE ZACHOWANIA WILKÓW.
ZALECANE DZIAŁANIA WG LCIE *Large Carnivore Initiative for Europe* jest grupą ekspercką
Komisji ds. Przetrwania Gatunków Światowej Unii Ochrony Przyrody (IUCN)**

Wilk wielokrotnie pozwala ludziom na podchodzenie do siebie na odległość około 30 m i mniej.	Wymaga szczególnej uwagi. Wskazuje na silną habituację. Możliwe uwarunkowanie pokarmowe.	Wnikliwa analiza sytuacji i przyczyn! Rozważyć użycie środków odstraszających (kule gumowe i pociski hukowe) oraz zniechęcających do korzystania z resztek pokarmu.
Wilk wielokrotnie podchodzi do ludzi na odległość mniejszą niż 30 m. Przejawia zainteresowanie ludźmi.	Wymaga szczególnej uwagi, sytuacja niebezpieczna. Uwarunkowanie pokarmowe i silna habituacja, może prowadzić do rozwoju zachowań zuchwałych! Istnieje ryzyko zranienia.	Wnikliwa analiza sytuacji i przyczyn! Należy szybko wdrożyć działania odstraszające (kule gumowe i pociski hukowe) Jeśli działania odstraszające są nieskuteczne – usunięcie wilka. Likwidacja przyczyn!
Wilk zaatakował lub zranił człowieka nie będąc sprowokowanym.	Sytuacja skrajnie niebezpieczna	Usunięcie wilka (odtów lub odstrzał). Wnikliwa analiza przyczyn i ich likwidacja!

Jak się zachować jak już spotkamy wilka?

- Należy zachować spokój, panika może spowodować agresję zwierzęcia;
- Pokrzykuj głośno ostrym tonem (lub zagwiżdż) w stronę wilka. To pozwoli mu zorientować się, że ma do czynienia z człowiekiem i że nie jest mile widziany.
- Jeśli zwierzę nie reaguje i zamiast oddalić się, podchodzi bliżej, rzucaj w niego będącymi w zasięgu ręki przedmiotami, najlepiej kijem lub kamieniem.
- Należy spokojnie wycofać się z miejsca spotkania ze zwierzęciem.

Wilk – zagrożenie dla człowieka?

Wilk na terenie zabudowanym – co robić?

Wilk – zagrożenie dla człowieka?

Zgłoszenie z gminy do RDOŚ:

Wilk wtargnął na podwórko jednej z mieszkanek, próba wypłoszenia agresywnego zwierzęcia nie była możliwa, dopiero interwencja policji i straży pożarnej wypłoszyło zwierzę.

W związku z istniejącym zagrożeniem życia i zdrowia mieszkańców prosimy o pilną interwencję oraz wydanie zezwolenia na odstrzał wilka.

Wilk – zagrożenie dla człowieka?

Za bezpieczeństwo mieszkańców odpowiada samorząd gminy – wynika to z ustawy z dnia 8 marca 1990 r.

o samorządzie gminnym oraz ustawy z dnia 26 kwietnia 2007 r. **o zarządzaniu kryzysowym.**

Wilk – zagrożenie dla człowieka?

Organy samorządowe zobowiązane są do monitorowania sytuacji, zbierania informacji o ewentualnym zagrożeniu i w razie jego wystąpienia do podejmowania odpowiednich czynności, w tym do występowania z wnioskiem do RDOŚ lub GDOŚ o zezwolenie na realizację czynności zakazanych.



Wilk – zagrożenie dla człowieka?

Wniosek o zezwolenie może złożyć każdy – osoba fizyczna, podmioty typu izba rolnicza czy jednostka naukowa, a w kwestii bezpieczeństwa najważniejszym jest wójt, burmistrz, prezydent, starosta itp.

Jednostki samorządu terytorialnego zwolnione są z wniesienia opłaty skarbowej za wydanie zezwolenia.

Wilk – zagrożenie dla człowieka?

W pierwszej kolejności należy rozważyć zastosowanie rozwiązań nieletalnych – płoszenia wilków, ewentualnie odłowu i zbadania czy nietypowe zachowanie wilka nie wynika np. z choroby lub częściowego oswojenia osobnika z człowiekiem. Dopiero jeśli działania te nie przynoszą pożądanego efektu, albo z powodów obiektywnych nie mogą zostać zastosowane, należy rozważyć wystąpienie do GDOŚ z wnioskiem o eliminację problematycznego osobnika.

Wilk – zagrożenie dla człowieka?

Ustawa o ochronie przyrody przewiduje również sytuacje, które nie wymagają uzyskania indywidualnych zezwoleń



Wilk – zagrożenie dla człowieka?

Chwytnia zwierząt rannych lub osłabionych
w celu udzielenia im pomocy
weterynaryjnej i przemieszczania do
ośrodków rehabilitacji zwierząt (art. 52 ust.
2 pkt 4)

**może dotyczyć wilków z objawami
chorobowymi, jeśli powyższe działania
są zasadne**

Wilk – zagrożenie dla człowieka?

Chwywanie na terenach zabudowanych zabłąkanych zwierząt gatunków chronionych (w tym wilka) i przemieszczania ich do miejsc regularnego przebywania.

Regionalny dyrektor ochrony środowiska może, zgodnie z art. 52 ust. 2 pkt 3 ustawy z dnia 16 kwietnia 2004 r. o ochronie przyrody, upoważnić określony podmiot do ww. chwytania zwierząt i przemieszczania ich do miejsc regularnego przebywania.

Wilk – zagrożenie dla człowieka?

Należy pamiętać, że w sytuacjach nagłych, w których obiektywnie nie można przeprowadzić normalnego postępowania administracyjnego w formie pisemnej, istnieje możliwość uzyskania decyzji ustnych zarówno z rdoś, jak i z GDOŚ.

Decyzje ustne mają taką samą rangę prawną jak pisemne

Wilk – zagrożenie dla człowieka?

Generalny Dyrektor Ochrony Środowiska

W skrajnie niebezpiecznych sytuacjach !!!

← → ↻ https://www.gov.pl/web/gdos 110% ☆

Urzędy centralne Szukaj usługi, informacji SZUKAJ Mój Gov Unia Europejska

Koronawirus: szczepienia i ważne informacje DOWIEDZ SIĘ WIĘCEJ

Generalna Dyrekcja Ochrony Środowiska bjp

O GDOŚ Co robimy Aktualności Załatw sprawę Praw Kontakt Dla mediów EN

GENERALNA DYREKCJA OCHRONY ŚRODOWISKA

Aktualności zobacz wszystkie

W GORZOWIE WIELKOPOLSKIM

Wilk – zagrożenie dla człowieka?

Generalny Dyrektor Ochrony Środowiska

W skrajnie niebezpiecznych sytuacjach !!!

tel.: 669-660-648 - numer wyłącznie w sprawach nagłych, wymagających natychmiastowej interwencji, w tym w szczególności zagrażające życiu bądź zdrowiu wymagających wydania ustnego zezwolenia Generalnego Dyrektora Ochrony Środowiska z zakresu odstępstw od zakazów właściwych dla ochrony gatunkowej.

Wilk – zagrożenie dla człowieka?

Warto opracować i wdrożyć w gminie narażonej na incydenty z udziałem zwierząt niebezpiecznych procedury na wypadek konieczności płoszenia drapieżników dostępnymi metodami tak aby w chwili pojawienia się zagrożenia móc je bezzwłocznie zastosować.

Wilk – przydatne informacje



🏠 > Generalna Dyrekcja Ochrony Środowiska > Aktualności > Aktualności > Jak odpowiednio reagować na incydenty z udziałem wilków? Informacja dla gmin

< Powrót

Jak odpowiednio reagować na incydenty z udziałem wilków? Informacja dla gmin

📅 15.03.2021

Generalna Dyrekcja Ochrony Środowiska przedstawia zestaw podstawowych informacji dla samorządów, które pomogą zapobiegać incydyntom z udziałem wilków lub w sposób właściwy na nie reagować.



<https://www.gov.pl/web/gdos/jak-odpowiednio-reagowac-na-incydynty-z-udzialem-wilkow-informacja-dla-gmin>

Wilk – przydatne informacje

The screenshot shows a web browser window displaying the website of the Regional Environmental Directorate in Gorzów Wielkopolski. The page title is 'Regionalna Dyrekcja Ochrony Środowiska w Gorzowie Wielkopolskim'. The main navigation menu includes 'O RDOŚ', 'Co robimy', 'Załatw sprawę', 'Aktualności', and 'Kontakt'. The 'Co robimy' menu is expanded, showing a list of services: 'Ochrona przyrody', 'Natura 2000', 'OOŚ', 'Informacja o środowisku', 'Prawo', and 'Szkody w środowisku'. The 'Ochrona przyrody' menu item is highlighted in blue. Below the main navigation, there is a section titled 'Ochrona przyrody' with a list of links: 'Ochrona rybołowa', 'Przydatne informacje dotyczące wilków' (circled in red), 'Rejestr Form Ochrony Przyrody', 'Rezerwaty przyrody województwa lubuskiego', 'Przyroda i różnorodność biologiczna', and 'Lubuskie w liczbach'. The website header includes the 'gov.pl' logo and the text 'Serwis Rzeczypospolitej Polskiej'. A search bar and 'Mój Gov' button are also visible.



<https://www.gov.pl/web/rdos-gorzow-wielkopolski/przydatne-informacje-dotyczace-wilkow>

Wilk – tablica informacyjna

JAK ZACHOWYWAĆ SIĘ W SĄSIĘDZTWIE WILKÓW?
Pamiętaj: Twoje codzienne działania wpływają na występowanie konfliktów na linii człowiek-wilk

1 NIE ZOSTAWIAJ ŚMIECI I ODPADKÓW ŻYWNOSCI ANI W POKŁĘZIU LUDZKICH ZABUDOWAŃ, ANI W LESIE

Zostawianie resztek jedzenia w miejscach dostępnych dla wilków, sprawia że przyzwyczajają się one do zdobywania pożywienia w ten sposób i mogą stać się coraz śmielsze w podchodzeniu do naszych domowych smaczkułów.

2 ZADBAJ O SWOJEGO PSA

W trakcie letnich spacerów ze swoim zwierzęciem pamiętaj o smyczy. Jeśli uważasz, że Twój pies potrzebuje się wybiegać, kup smycz treningową, która jest dużo dłuższa od standardowej i pozwól kontrolować psa. Bardzo ważne jest też zadbanie o zwierzęta na posesji. Pсы mieszkające w domu powinny przebywać na terenie posesji tylko w ciągu dnia, a psy podwórkowe powinny być zamknięte w klatce, do którego wilk nie będzie mógł się dostać w razie ataku. Zadбай też o prawidłowe opatrzenie posesji. Podzielonym pozwoleniem trzymaj psa na łańcuchu!

3 NIE POLUJ NA DOBRE UJĘCIA FOTOGRAFICZNE ZA WSZELKĄ CENĘ

Są wśród nas amatorzy fotografii przyrody i zwierząt. O ile sama fotografia nie stanowi zagrożenia, to niektóre metody wzbudzenia zwierząt są już ogromnym problemem. Zdarzają się przypadki zderzenia tymi dwojgiem w pobliżu lasu „miejsc” czy „zastawami”, gdzie samowolniczy fotografowie dzikiej przyrody czekają na zwisząc zwabione zapachem pożywienia. Takie działania może i pozwolą zrobić dobre zdjęcia, ale prowadzą do oswojenia się wilka z człowiekiem i przyzwyczajają go do tego, że człowiek = jedzenie.

4 POD ŻADNYM POZOREM NIE PRÓBUJ OSWAJAĆ WILKA

Perspektywa posiadania dzikiego zwierzęcia, które jest przez nas oswojone wydaje się niektórym wyjątkowo pociągająca. Szczególnie i młode wilki może i są możliwe do opanowania przez człowieka, natomiast gdy wilk osiąga wiek „prastoletni” zaczyna się szereg problemów spowodowany u starożytnych instynktami zwierzęcia, które próbuje na nowo ustalić hierarchię w stadzie. Może to stanowić ogromne niebezpieczeństwo dla opiekuna takiego wilka. Często takie osobniki są porzucane w lesie, lecz ich późnym oswojeniu z człowiekiem jest zbyt duży, co prowadzi do powstania szeregu konfliktów często kończących się odwołaniem takiego zwierzęcia. Dzikie zwierzęta są tym bezpieczniejsze im mniej jest ich kontakt z człowiekiem.

ZAPAMIĘTAJ!

Wilk – tablica informacyjna

 **JAK ZACHOWAĆ SIĘ, JEŚLI SPOTKAM WILKA?**
Pamiętaj: Twoje zachowanie w lesie ma znaczenie dla twojego bezpieczeństwa i jego mieszkańców

1 **SPACERUJĄC PO LESIE BĄDŹ SŁYSZALNY**
Wilki są bardzo wrażliwe na dźwięki. Jeśli spacerujesz kłosa po lesie i prowadzicie rozmowę, wilk usłyszy Was zanim zorientujecie się, że jest w pobliżu i prawdopodobnie nie podejście zbyt blisko. Postaraj się planować dalsze wędrówki lasem w towarzystwie innych osób, a w czasie samotnych wypraw raz na jakiś czas postaraj się być słyszalny.

2 **Gdy zobaczysz wilka postaraj się zachować dystans - NIE UDEKAJ!**
Nie zbliżaj się do wilka na odległość mniejszą niż 30 metrów. Jeśli biegniesz lub jedziesz na rowerze - zatrzymaj się, zsiądź z roweru. Zachowaj spokój. Nie próbuj karmić wilka, ani uciekać. Wilki to drapieżniki, które polują na zwierzęta poruszające się z dużą prędkością, a więc nagle i szybki ruch aktywizuje je do podjęcia gonitwy. W przypadku spotkania wilka na Twojej drodze, powoli wycofaj się, kłz tyłem i postaraj się zachować kontakt wzrokowy. Klądź w dół i wydawaj krótkie głosne dźwięki co jakiś czas, aby zwrócić wilka do podchodzenia i podążania za Tobą.

3 **A JEŚLI JEDNAK PODEJDZIE...**
Czasem zdarza się, że wilk zachowa się nietypowo i będzie chciał się do nas zbliżyć. Może to być straszące, ale na najgorszym wyjściem jest w miarę młwłwetri się uspokoić, ponieważ przypadków zagniewania człowieka przez wilka nie odnotowano w Polsce od II wojny światowej. Dobrym sposobem na uniknięcie ataku jest zatrzymanie się i przyjęcie postawy, która sprawia, że wydajemy się więksi (rozkładamy ręce, stajemy na palcach, unosimy ręce nad głowę) i wydawanie krótkiego, ale zdecydowanego głownego, ostrego dźwięku ostrzegawczego. Jeśli wilk nie reaguje i nie odchodzi, a wręcz próbuje się zbliżyć spróbuj rzucić w niego przedmiotami, które mamy pod ręką: kamień, pałk, twarde kawałki drewna.

4 **UPEWNIJ SIĘ, ŻE DZIECKO MA TOWARZYSTWO DOROSŁEGO**
Jeśli wiesz, że miejsce Twoich spacerów jest zbliżone do miejsc aktywności grupy wilczyj, upewnij się, że dzieci spacerujące po lasach i terenach zielonych są zawsze z dorosłym opiekunem. Reakcja dzieci przestraszonych nagłym spotkaniem z dużym drapieżnikiem może być mniej przewidywalna niż reakcja dorosłych. Obecność dorosłego, który uspokoi dziecko i pokieruje jego zachowaniem w sytuacji stresującej jest bardzo ważne dla bezpieczeństwa. Staraj się edukować dzieci jak zachować się w sąsiedztwie dużych drapieżników.

Łagodzenie konfliktów - ustawa o ochronie przyrody

- współdziałanie z regionalnym dyrektorem ochrony środowiska lub dyrektorem parku narodowego (w tym finansowe wsparcie)
- wypłacanie odszkodowań – jeden z 5 gatunków, za których szkody odpowiada Skarb Państwa
- zezwolenia na odstępstwo od zakazów wobec osobników tego gatunku

Współdziałanie

Może obejmować:

- pomoc merytoryczną poszkodowanym, pomoc finansową poszkodowanym (budowa urządzeń lub wykonanie zabiegów zapobiegających szkodom)
- w przypadku pomocy finansowej konieczne jest zawarcie umowy cywilnoprawnej

Współdziałanie

Kto może się zwrócić o tę formę pomocy?



Poszkodowani lub osoby, których mienie jest realnie narażone na wystąpienie szkody .

Do kogo?



Do właściwego miejscowo rdoś lub dyrektora parku narodowego na obszarze tego parku.

Czy współdziałanie finansowe jest obowiązkiem organów?



Nie - zależy od ilości posiadanych środków finansowych na ten cel.

Zabezpieczenie przed szkodami

W ramach współdziałania RDOŚ
w Gorzowie Wielkopolskim wraz z WWF Polska
przekazał:

- 2021 r. 4 psy pasterskie
 3 ogrodzenia elektryczne

- 2022 r. 8 ogrodzeń elektrycznych.

Zabezpieczenie przed szkodami

- Wyrok Trybunału Konstytucyjnego z 28 września 2015 r. (sygn. akt K 20/14)
 - obowiązkiem właściciela jest dbałość o swój majątek i podejmownie starań w celu jego ochrony
 - właściciel w pierwszej kolejności sam powinien podjąć stosowne czynności, zmierzające do uniknięcia szkody lub zminimalizowania jej rozmiarów